

Enlace al producto: <https://cncworld.es/plotter-laser-maquina-de-grabado-s40-pro-95x40cm-distribucion-es-p-819.html>

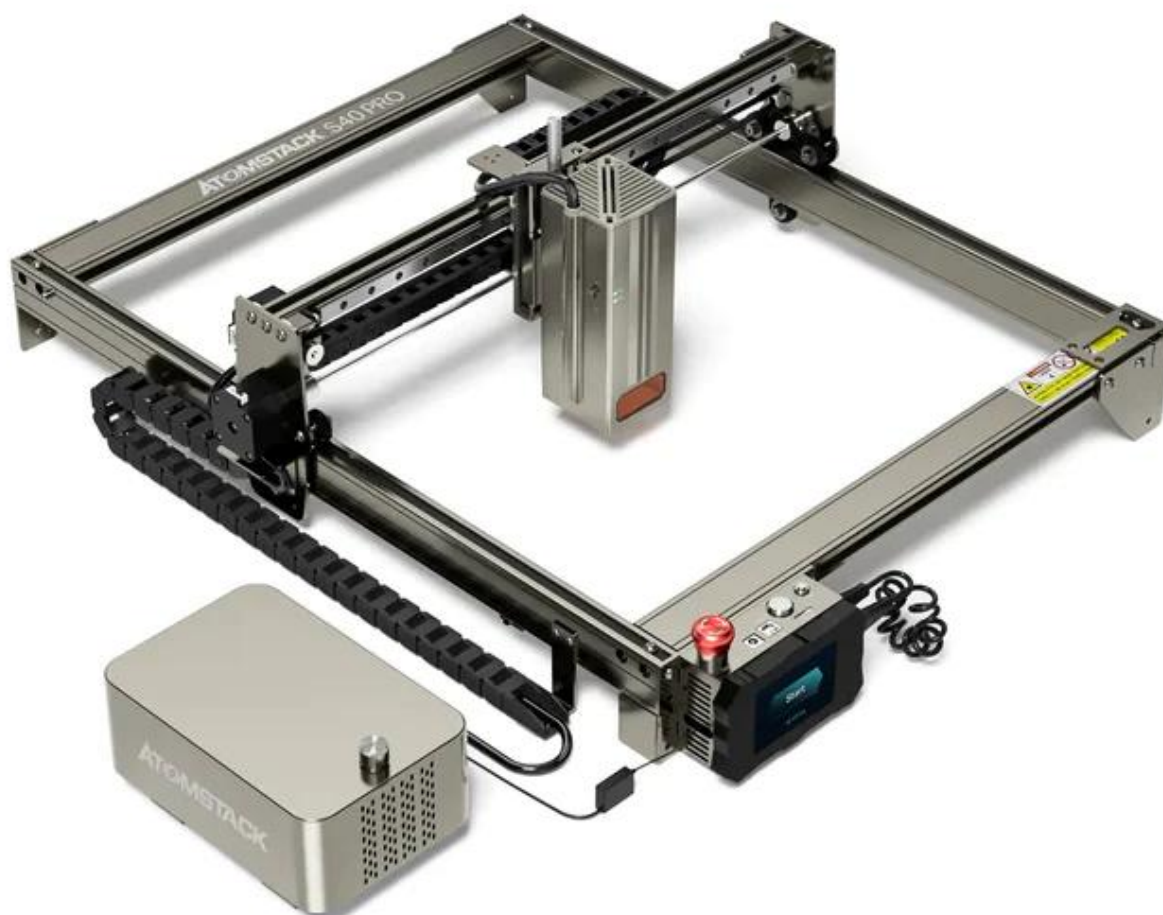


## Plotter láser - máquina de grabado S40 Pro 95x40cm | Distribución ES

Precio bruto	<b>1 759.00 €</b>
Precio neto	<b>1 453.72 €</b>
Precio anterior	<b><del>2 139.00 €</del></b>
Disponibilidad	<b>Disponible</b>
Tiempo de envío	<b>24 horas</b>
Número de catálogo	<b>00A12</b>
Código del fabricante	<b>S40-Pro</b>

### Descripción del producto

**Plotter láser- Grabador Atomstack S40 Pro  
+ Plataforma "Panal" + Perfil de ampliación de área de trabajo hasta 95x40cm +  
Accesorio giratorio R3**



**Somos el distribuidor oficial de esta máquina de grabado en España, emitimos una factura con IVA por cada compra, de la que luego podrás deducir fácilmente el IVA e incluirlo en tus costes. La mayoría de vendedores de esta máquina de grabado en el mercado no emiten factura alguna, lo que en realidad supone un coste mucho mayor para el comprador.**

## **¡ATENCIÓN!**

Ahora puede adquirir accesorios adicionales para su máquina de grabado que sean necesarios para un trabajo eficaz, como una cubierta con campana de escape y otros. Los encontrarás visitando el siguiente enlace:

---

[https://cncworld.es/accesorios-para-plotters-de-grabado-laser-c-6\\_29\\_45.html](https://cncworld.es/accesorios-para-plotters-de-grabado-laser-c-6_29_45.html)

---

La máquina de grabado láser **S40 Pro Atomstack** tiene un diseño muy simple y moderno, gracias al cual podrá crear varios diseños con una calidad asombrosa: el cabezal láser está fabricado con la última tecnología del mercado: **consta de varias fuentes láser y varias lentes de enfoque**, lo que proporciona dispositivos competitivos sin precedentes, densidad láser, concentración mucho mayor del rayo láser y potencia óptica real del láser de hasta **48W**.

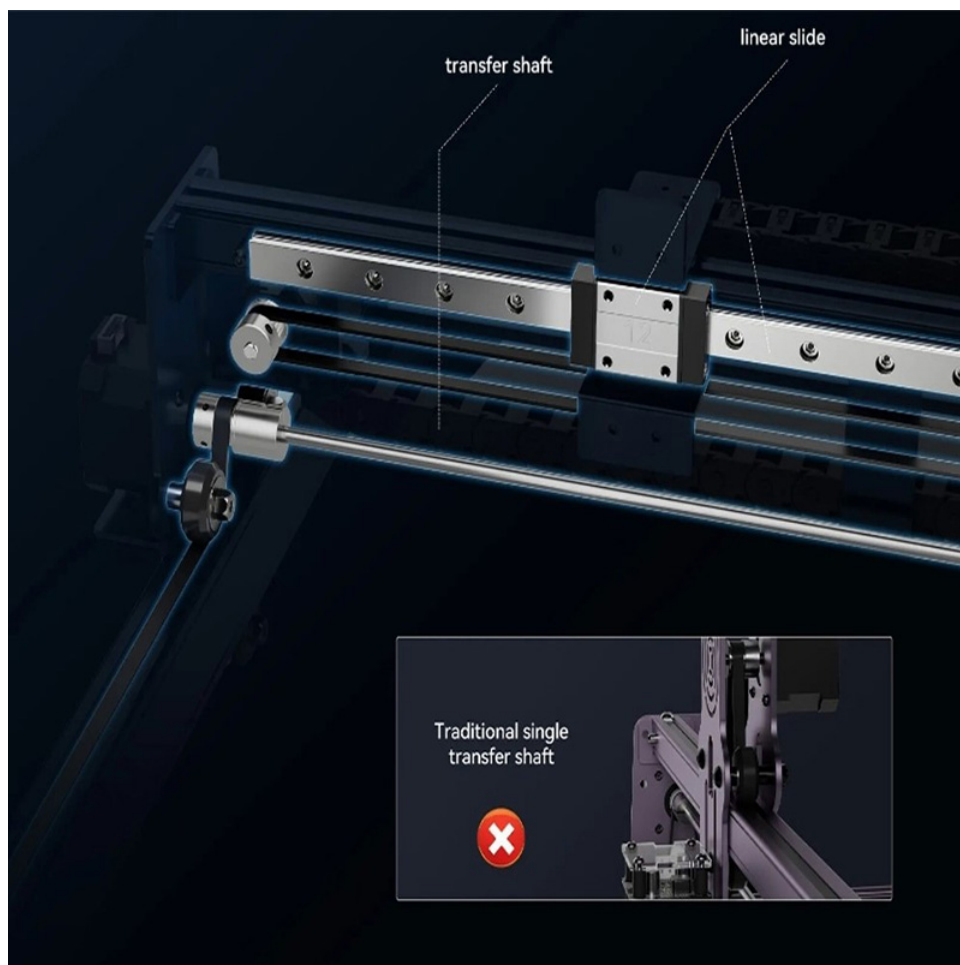
La máquina de grabado láser Atomstack S40 es la única disponible en el mercado equipada con guías lineales, lo que aumenta significativamente la velocidad de creación de proyectos. Además, el cabezal láser instalado tiene un interruptor de **alimentación de 24/48 W**: 24 W para grabado de alta resolución y 48 W para cortar materiales.

Este diseño permite crear grabados de alta resolución y cortar muchos materiales.

Muchos otros vendedores mencionan una potencia láser máxima que es inalcanzable, y la potencia real es literalmente una fracción de la indicada!

Al igual que los plotters láser CO2, no requiere refrigeración por agua, ajuste óptico ni cuidado de una serie de parámetros operativos para cortar con excelente calidad. Su diseño es muy sencillo, sólido y ligero: podrás centrarte en lo más importante, es decir, crear proyectos.





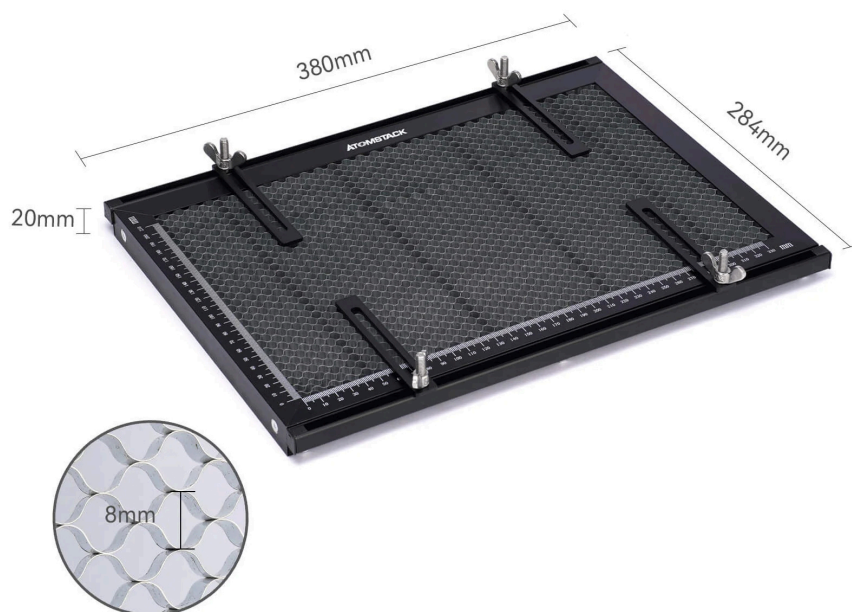
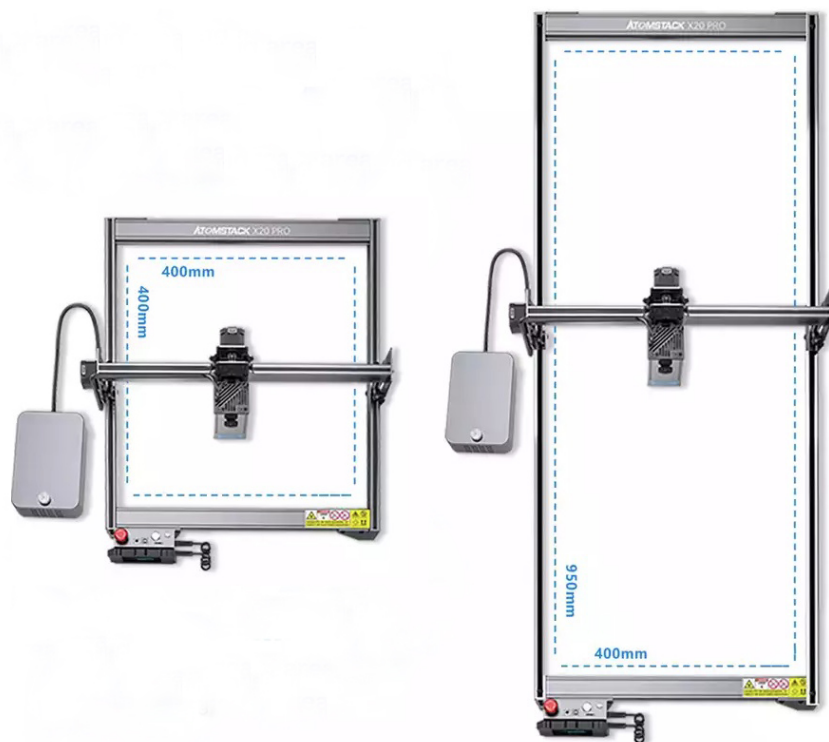
---

Como uno de los pocos grabadores láser del mundo, es capaz de grabar metal en alta resolución e incluso cortar acero con un espesor de 0,05 mm.

**Además, gracias al uso de la última tecnología, es capaz de grabar metal en COLOR, en más de 400 tonos.**









- **Ampliación del área de trabajo:** perfiles de aluminio adicionales con una **longitud de 1050 mm**, que aumentan el área de trabajo de la máquina de grabado a un tamaño de **hasta 950x400 mm**. Junto con los perfiles, el paquete incluye un juego de correas dentadas y cables necesarios para ampliar el área de trabajo.
- **Mesa tipo Panal:** con dimensiones 380x284 mm, que además reduce la quema de materiales en los bordes durante el corte gracias a su diseño de malla.
- **Accesorio giratorio R3 Pro:** metal, sólido, dimensiones 260 (largo) \* 90 (ancho) \* 105 (alto) mm, para grabar formas cilíndricas, con motor paso a paso incorporado y ajuste de espaciado de rodillos de 8 grados. Junto con el accesorio, también recibirás 4 soportes, 2 columnas de soporte y un accesorio para formas irregulares.

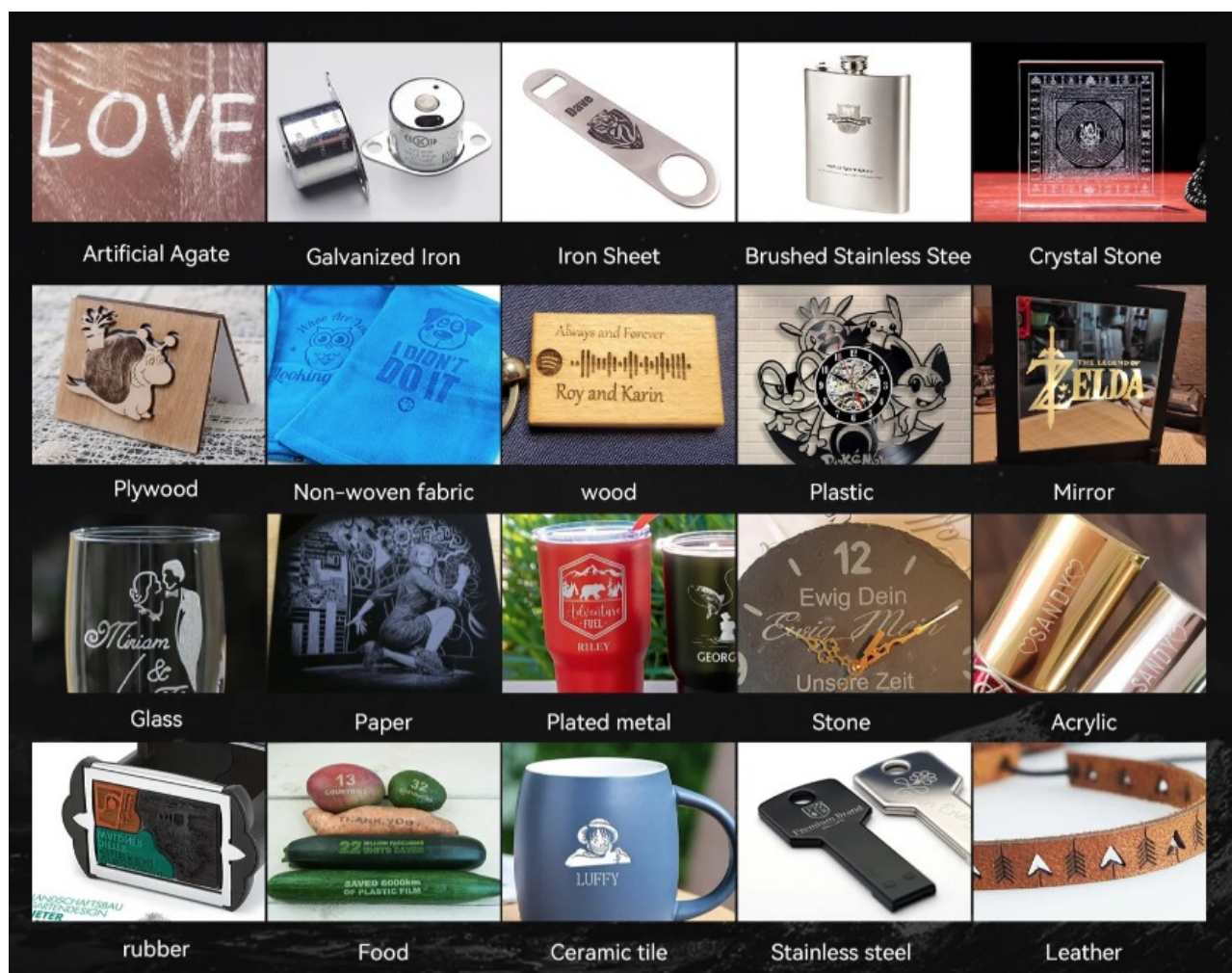
---

Recibirá una máquina con un cabezal láser moderno, libre de mantenimiento y con una larga vida útil, lo que garantiza confiabilidad cada vez que trabaje con ella.

La máquina de grabado S40 Pro se puede utilizar para trabajar en muchos materiales, desde plásticos, pasando por madera contrachapada y madera, hasta metales. Esto no es una broma, ¡incluso podemos grabar acero inoxidable gracias a un cabezal especialmente diseñado!

La máquina de grabado S40 Pro es un kit de autoensamblaje: lleva literalmente un momento, no más de 10 a 15 minutos.

A continuación se muestran ejemplos de grabado sobre materiales:

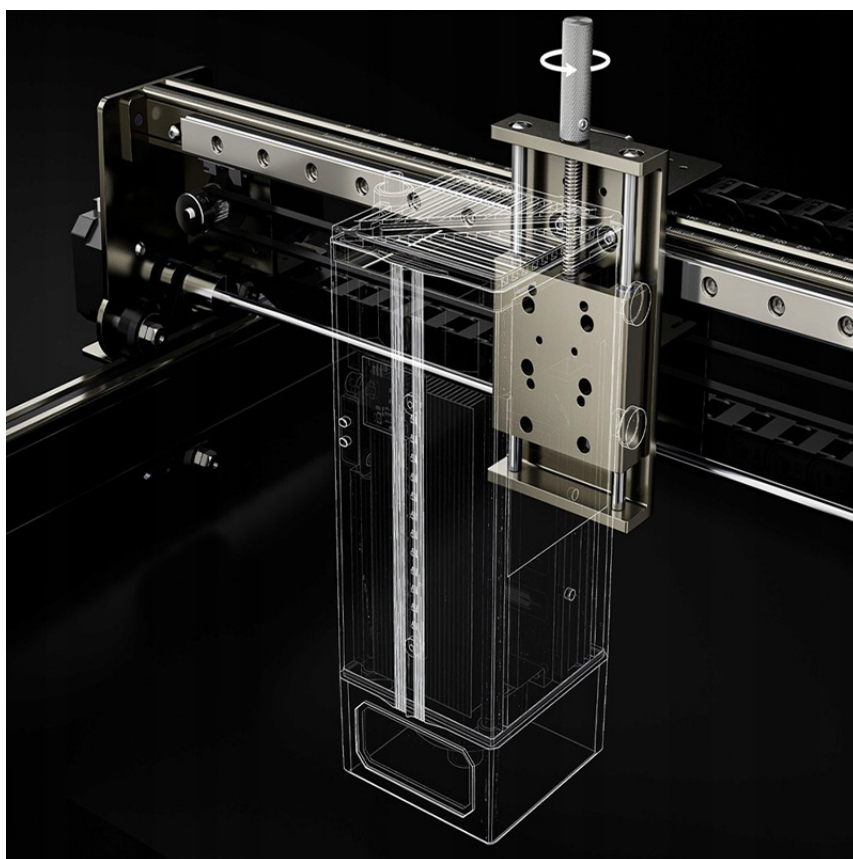


## ¿Qué hace que nuestra grabadora láser AS40 Pro sea única?

- **Punto comprimido del rayo láser** - gracias al sistema de lentes y espejos de enfoque, **el punto láser mide solo 0,08 mm<sup>2</sup> x 0,1 mm<sup>2</sup>** - la máquina de grabado utiliza una tecnología mejorada de conexión de cuatro canales de fuentes láser de 6 W - el rayo láser tiene un potencia real de 20W, un láser con tal densidad significa que puede cortar fácilmente cartón, acrílico negro, madera contrachapada, etc. También puede grabar directamente acero inoxidable, cerámica o vidrio, y la velocidad de grabado y corte es un 40% más rápida. que en los dispositivos habituales de este tipo de la competencia.

Además, el láser utilizado en la máquina de grabado tiene una distancia focal fija y la potencia del láser tiene un valor más estable que en los láseres con distancia focal variable. Debido a la estructura del cabezal, la temperatura de sinterización del láser alcanza los 1200°C, en comparación con los 650°C de dispositivos similares en el mercado; por lo tanto, a pesar de la potencia aparentemente baja, es capaz de cortar materiales de manera efectiva y grabar. en alta resolución. Además, el cabezal está equipado con un giroscopio incorporado y un enfoque automático.





- **Construcción ultraligera y duradera:** la máquina de grabado pesa solo 5,5 kg y su estructura está hecha completamente de perfiles de aluminio duraderos. Montar todos los elementos de la máquina no lleva más de 15 minutos. Se puede mover libremente de un lugar a otro y el área de trabajo es de **hasta 400x400 mm con posibilidad de ampliarse a 950x400 mm**, lo que ofrece una amplia gama de posibilidades a la hora de realizar proyectos.



- **El grabador láser S40 Pro** es compatible con muchos sistemas operativos (programa LightBurn, Laser GRBL): WinXp, Win7, Win8, Win10, así como con Mac (programa LightBurn) y también admite muchos formatos de archivos: NC, BMP, JPG. , PNG, DXF, etc.
- **Operación a través de WIFI:** después de descargar la aplicación AtomStack especialmente dedicada desde Play Store o App Store, puede trabajar directamente desde su teléfono a través de la red WIFI





- **Grabado offline:** la máquina de grabado Atomstack S40 PRO tiene un panel de control táctil que admite el grabado sin conexión. Puede cortar y grabar sin utilizar una computadora configurando todos los parámetros operativos necesarios. El panel de control tiene una interfaz de usuario clara e intuitiva y un sistema operativo eficiente para un trabajo rápido y eficiente. Incluso los usuarios que nunca hayan tocado una máquina láser podrán utilizarla con facilidad.

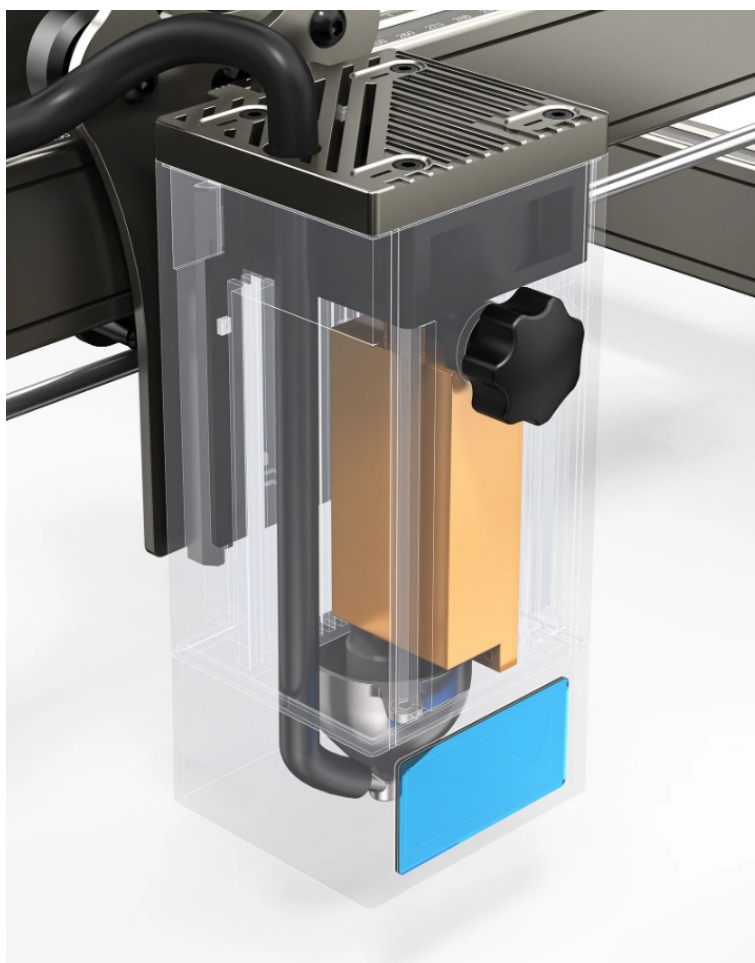


- 
- El set con la máquina de grabado S40 Pro incluye un compresor de aire de 2 cilindros con un caudal de aire de hasta 30L/min y una presión máxima de 120Kpa. La bomba de aire funciona de forma muy silenciosa, lo que garantiza un flujo de aire estable. Gracias a esto, durante el marcado o corte no se forman quemaduras feas en los bordes de los materiales - ¡la diferencia es increíble!! Este flujo de aire también acelera el proceso de corte y grabado y extiende la vida útil del cabezal láser porque no entran partículas de material en él.

Todos los elementos de conexión ya están incluidos con el grabador S40 Pro; no es necesario comprar accesorios adicionales.



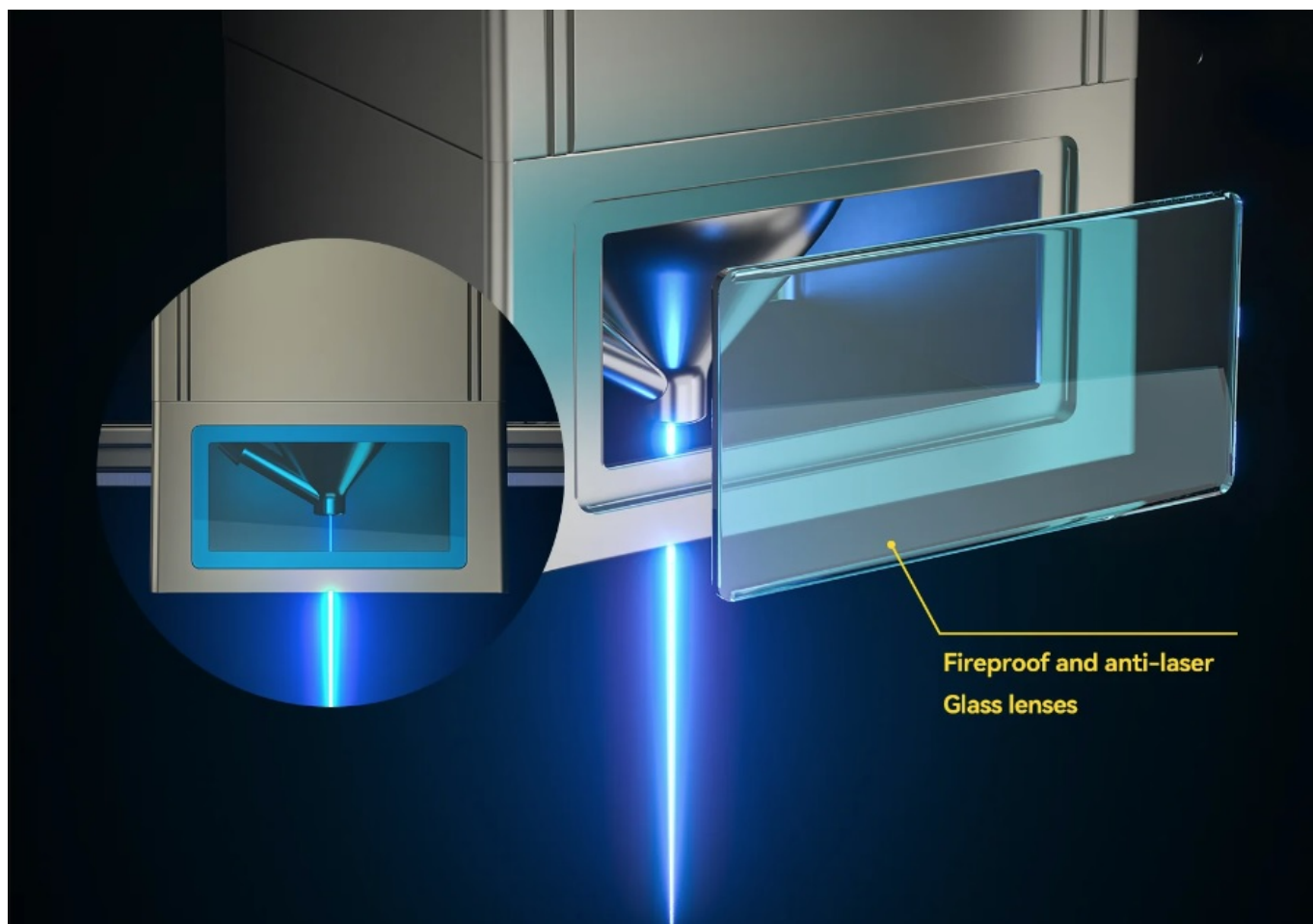




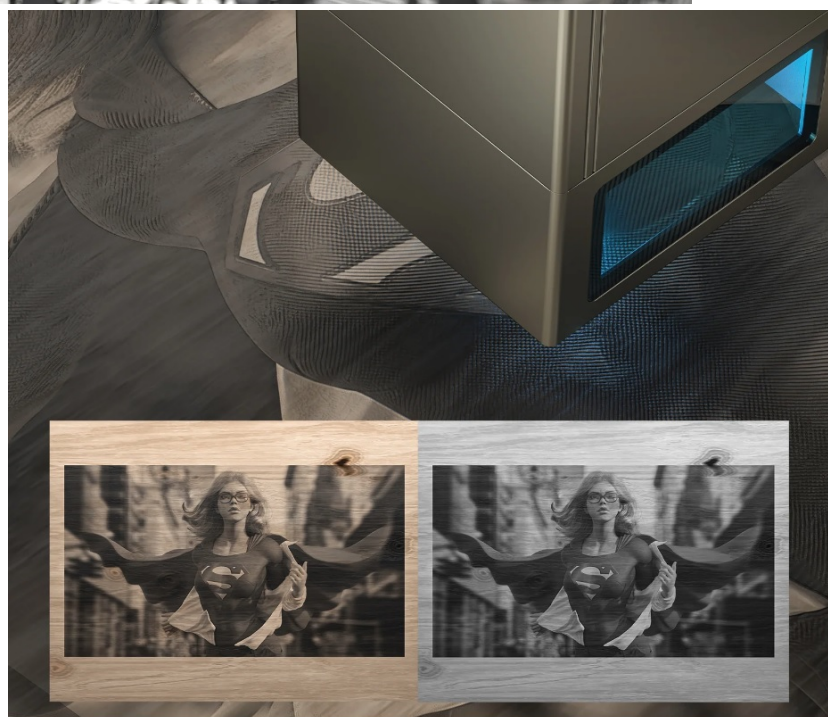
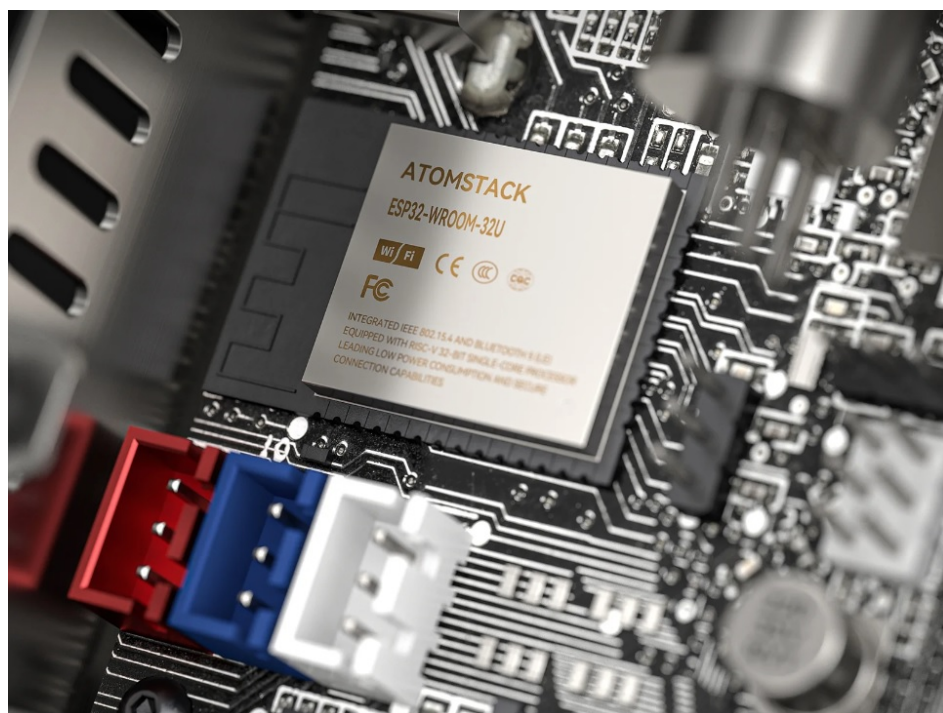
- 
- **Finales de carrera en los ejes X e Y:** esto es poco común en este segmento de dispositivos, gracias a ellos, cuando el cabezal se mueve hacia el final del campo de trabajo, los finales de carrera desconectan los motores paso a paso para proteger el variador contra daños.



- 
- **El cabezal láser está equipado con una perilla** que permite ajustar fácilmente su altura, así como un filtro de vidrio que absorbe hasta el 97% de la luz ultravioleta, lo que permite trabajar sin necesidad de usar gafas protectoras.



- **Placa madre de 32 bits mejorada:** la placa madre instalada aumenta la velocidad de la máquina y del sistema operativo, además, el grabador es capaz de grabar hasta en **256 tonos de gris**, el láser selecciona automáticamente la potencia dependiendo de la información del proyecto a Obtenga el mejor contraste de imagen posible durante el grabado y transiciones suaves entre colores.



- **Panel de control con botones y conectores:** Podemos detener la máquina en cualquier momento mediante el botón rojo - el botón de seguridad STOP, al lado tenemos conectores de conexión, un botón para encender y apagar rápidamente la máquina de grabado y un botón RESET que para el trabajo, apaga el terminal y reinicia el dispositivo.





### Emergency button

Press this button to stop machine working and cut off the power immediately, turn the button clockwise to start the engraver again.

### On / Off

Immediately terminate the operation and cut off all power to the machine

### Reset

Stop operation, close the control terminal, and restart

## ¿Para qué materiales se puede utilizar el grabador láser S40 Pro?

**Materiales de grabado:** madera, bambú, metales, cartón, plástico, cuero, placa PCB, madera contrachapada, vidrio, cerámica, tela de algodón, pizarra, etc.

**Materiales de corte:** cartón, tela no tejida, madera contrachapada, acrílico, plásticos, esponja, etc.

## Especificaciones Técnicas del Marcador Láser S40 Pro:



- 
- Modelo: Atomstack S40 PRO
  - Área de trabajo: 400\*400 mm
  - Potencia de la máquina: 210W
  - Potencia del láser de salida: 24/48W
  - Longitud de onda del láser: 455 ± 5 nm
  - Precisión de grabado: 0,01 mm
  - Método de enfoque: enfoque automático: distancia focal fija, no es necesario enfocar
  - Software operativo: LaserGRBL, LightBurn, compatible con Win XP/Win 7/Win 8/XP/Win 10 y Mac (programa LightBurn)
  - Formatos de archivo admitidos: NC, BMP, JPG, PNG, DXF
  - Método de transmisión de datos: conexión USB
  - Potencia de entrada: 100-240 VCA, 50/60 Hz;
  - Tensión de salida: 12V 5A

## **El set ncluye:**

- Grabador láser S40 Pro Atomstack
- Accesorio giratorio R3 Pro
- Perfiles de aluminio para ampliar la zona de trabajo.
- Mesa tipo Panal
- Accesorios de montaje
- Muestras de materiales
- Compresor de aire
- cable USB
- Instrucciones manuales de usuario

