

Enlace al producto: <https://cncworld.es/plotter-de-grabado-lser-atomstack-a10-pro-v2-41x38cm-venta-es-p-866.html>



Plotter de grabado láser Atomstack A10 Pro V2 41x38cm | Venta ES

Precio bruto	519.00 €
Precio neto	428.93 €
Disponibilidad	Disponible
Tiempo de envío	48 horas
Número de catálogo	10376-V2
Código del fabricante	A10-Pro-V2

Descripción del producto

Plotter Láser - Grabadora Atomstack A10 Pro V2



ARRIBA PUEDES ELEGIR EL KIT DE ACCESORIOS QUE MEJOR TE CONVenga: **BASE, L, XL o XXL**

OTROS ACCESORIOS DISPONIBLES: **Mesa "Panal" F2 | Cámara de posicionamiento AC2 | Accesorio giratorio para formas regulares R2 V2 | Accesorio giratorio para formas irregulares R1 V2 | Bomba de aire F60 |**

Somos distribuidores oficiales de esta grabadora en España, por cada compra emitimos una factura con IVA, de la cual luego puedes deducir el IVA y añadirla a los costos. La mayoría de los vendedores de esta grabadora en el mercado no emiten factura alguna, lo que realmente significa un costo mucho más alto para el comprador.

¡ATENCIÓN!

También puedes comprar otros accesorios para tu grabadora láser para un trabajo más eficiente, como por ejemplo una protección con extracción de humos y otros. Los encontrarás haciendo clic en el siguiente enlace:

[Accesorios para plotters de grabado láser](#)



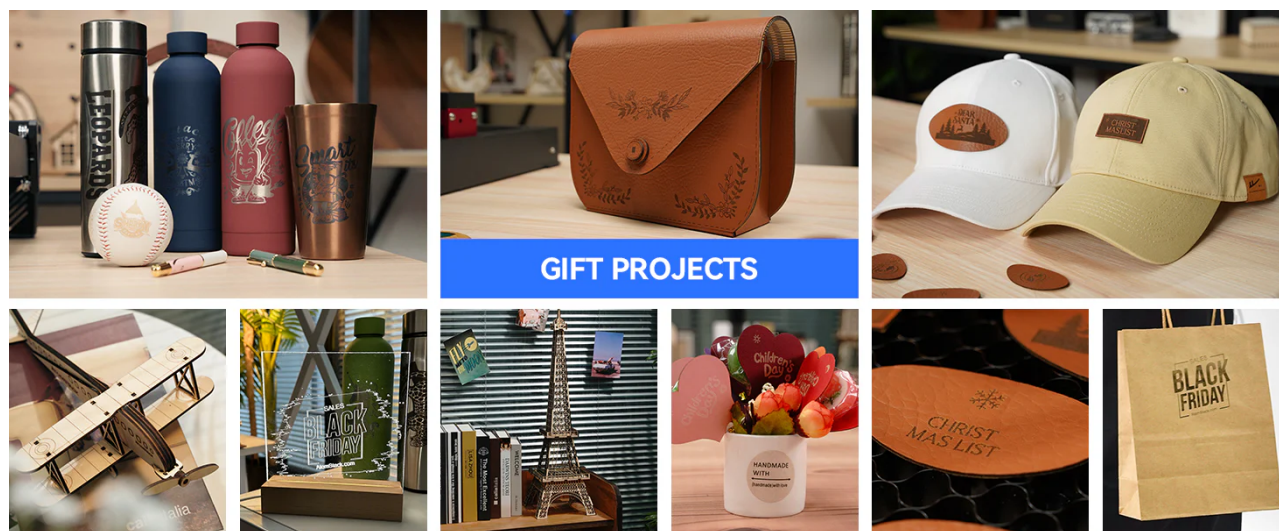
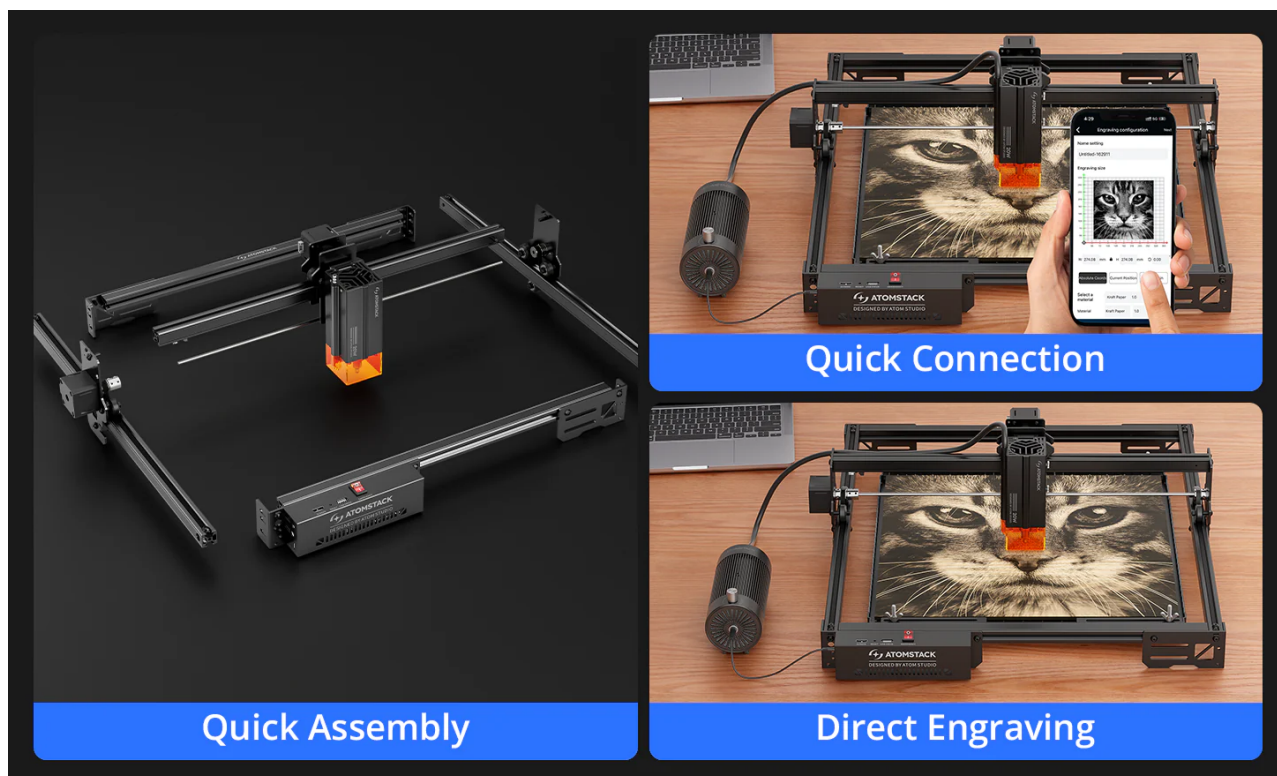


Plotter láser con diseño moderno

El plotter láser A10 Pro V2 de Atomstack tiene una estructura muy simple pero moderna, gracias a la cual podrás crear proyectos diversos con una calidad sorprendente - la cabeza láser está fabricada con la tecnología más avanzada en el mercado: **compuesta por dos fuentes láser y 2 lentes de focalización**, lo que garantiza una densidad láser nunca vista en dispositivos de la competencia, una mayor concentración del haz láser y una potencia láser real de 10W. Esto es más que suficiente para crear grabados de alta resolución y cortar varios materiales.

Muchos otros vendedores indican la potencia máxima del láser, que no es alcanzable, mientras que la potencia real es literalmente solo una fracción de la indicada.

No requiere enfriamiento con agua como los plotters láser CO2, el ajuste de óptica, ni preocuparse por varios parámetros de trabajo para cortar con calidad perfecta. Su estructura es muy simple, robusta y ligera, lo que te permite concentrarte en lo más importante, que es crear proyectos.





El láser A10 Pro V2 se puede utilizar en una amplia gama de materiales, desde plásticos, madera contrachapada y madera, hasta **metales** - ¡no es una broma, podemos grabar incluso **acero inoxidable** gracias a la cabeza láser especialmente diseñada!

Recibes una máquina con una cabeza láser moderna sin mantenimiento y de larga duración, lo que equivale a una garantía de fiabilidad cada vez que la uses.

El láser A10 Pro V2 es un kit de ensamblaje, lo que toma literalmente un momento, no más de 10-15 minutos.

¿Para qué materiales se puede usar el láser A10 Pro V2?

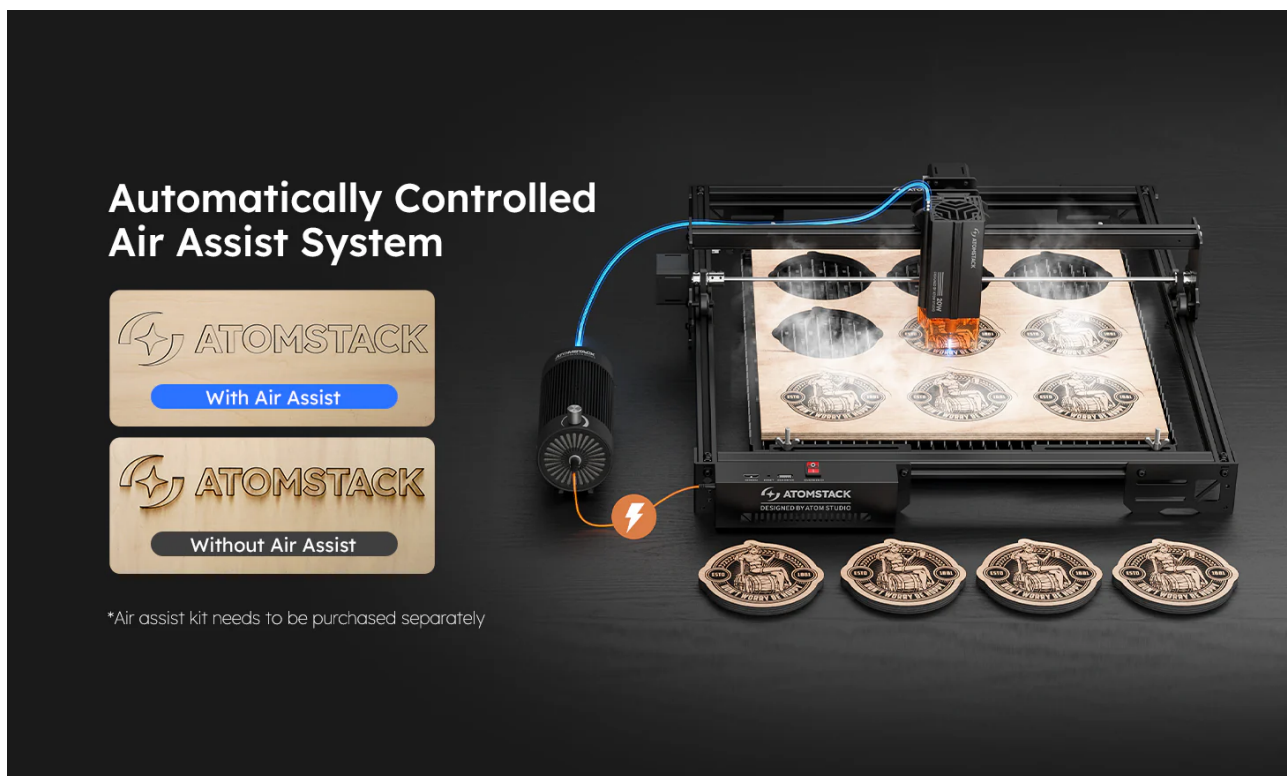
Materiales para grabado: madera, bambú, acero inoxidable, cartón, plástico, cuero, placa PCB, madera contrachapada, vidrio oscuro, cerámica, telas de algodón, pizarra, etc.

Materiales para corte: cartón, tela no tejida, madera contrachapada, acrílico, plástico, espuma, etc.

Aquí algunos ejemplos de cómo el A10 Pro V2 puede grabar y cortar diferentes materiales:

Para el láser A10 Pro V2, puedes comprar, entre otros, el compresor de aire profesional ATOMSTACK.

Con él, después de grabar y cortar, no habrá marcas de quemaduras en los materiales, la diferencia es visible a simple vista!
Trabajar sin este compresor es mucho más difícil, y los resultados, como puedes ver, son mucho peores.



¿Por qué nuestro láser A10 Pro V2 es especial?

Punto de haz láser comprimido - Gracias al sistema de lentes de focalización, el punto láser tiene un **solo 0,08mm²** - El láser utiliza una tecnología mejorada de compresión de puntos doble - la densidad del haz láser permite cortar fácilmente cartón, acrílico negro, madera contrachapada, etc. También puedes grabar directamente sobre acero inoxidable, cerámica o vidrio oscuro, **y la velocidad de grabado y corte es un 40% superior** en comparación con los dispositivos comunes de este tipo de la competencia.

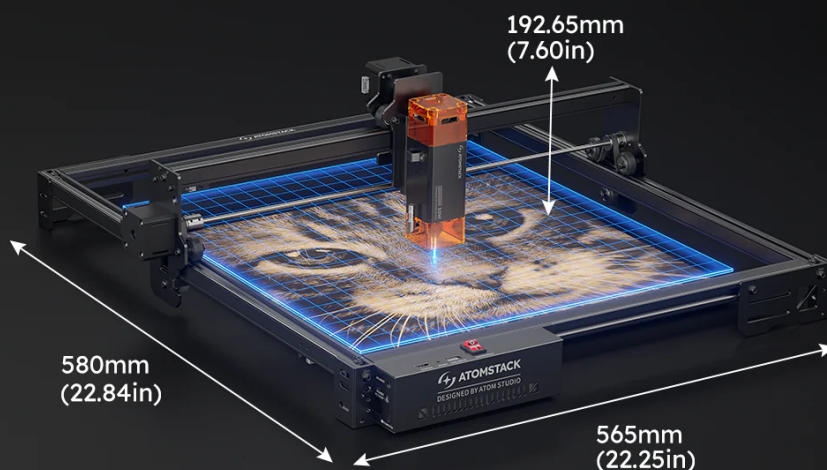
Además, el láser utilizado en la máquina tiene un enfoque fijo, la potencia del láser es más estable que los láseres con

enfoque variable. La temperatura de fusión del láser es **hasta 1200 °C** en comparación con 650°C en dispositivos similares en el mercado, por lo que puede cortar materiales de manera eficaz y grabar a alta resolución, a pesar de una potencia aparentemente menor. Además, la cabeza está equipada con un giroscopio integrado y autofocus.



Large Working Area

410mm*380mm (16.14in*14.96in)



Construcción ultraligera y resistente - La máquina de grabado pesa solo 4,5 kg, su marco está fabricado completamente con perfiles de aluminio resistentes. El montaje de todos los componentes de la máquina no lleva más de 15 minutos.

Se puede transportar fácilmente de un lugar a otro y el área de trabajo es **hasta 410x380mm**, lo que ofrece amplias posibilidades para la ejecución de proyectos.

El Laser Engraver A10 Pro V2 es compatible con muchos sistemas operativos - (programa LightBurn, Laser GRBL): WinXp, Win7, Win8, Win10, y también con el sistema Mac (programa LightBurn). También es compatible con muchos formatos de archivos: NC, BMP, JPG, PNG, DXF, etc.

Soporte Wi-Fi - Después de descargar la aplicación dedicada de AtomStack desde Play Store o App Store, podrás trabajar directamente desde tu teléfono mediante la red Wi-Fi.

Wide Compatibility

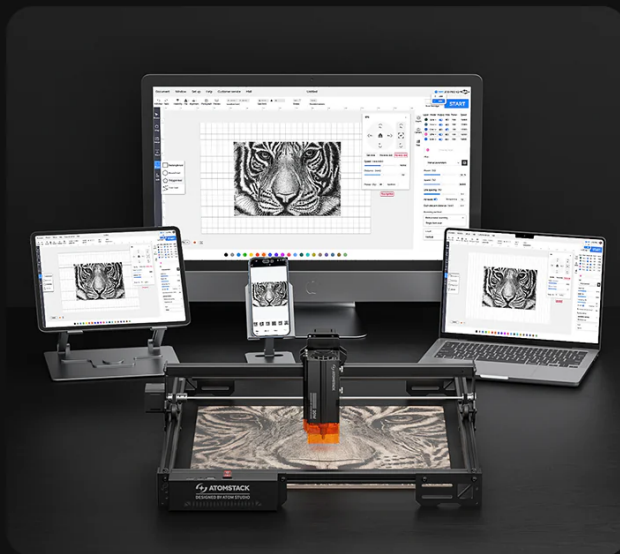


Software: LightBurn, LaserGRBL, AtomStack PC, AtomStack APP



System Supported: Android, iOS, Windows, macOS

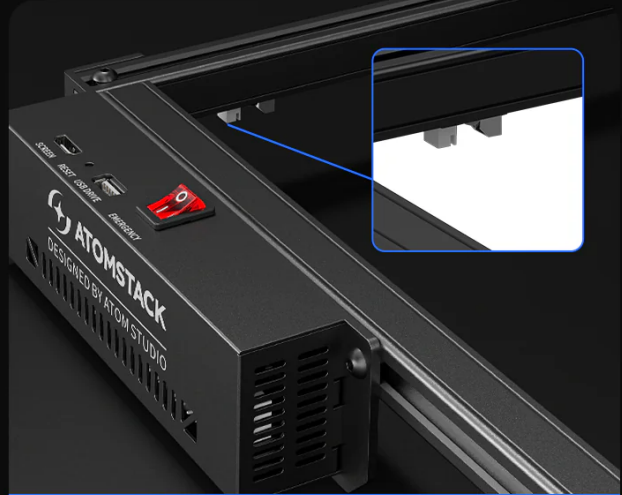
File Formats: JPG, JPEG, SVG, PNG, BMP, PDF, G-Code, DXF



Details Matter



Aluminum Alloy Frame



Limit Switches

Interruptores de límite en los ejes X y Y: En esta categoría de dispositivos, esta característica es rara, gracias a estos interruptores, cuando la cabeza llega al final del área de trabajo, los interruptores desconectan los motores paso a paso para proteger el motor de posibles daños.

La cabeza láser está equipada con un filtro de vidrio que absorbe hasta el 97% de la luz ultravioleta, permitiendo trabajar sin usar gafas protectoras.

10W

ONE PASS

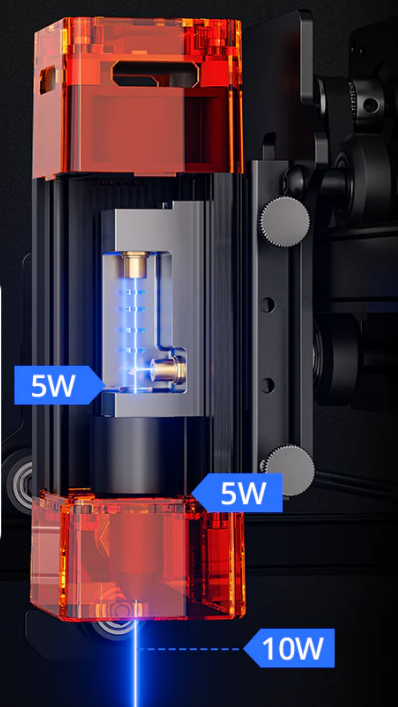
8mm

Paulownia

ONE PASS

5mm

Black Acrylic



Safe to Use



Panel con botones útiles y conexiones:

Podemos detener el funcionamiento de la máquina en cualquier momento utilizando el interruptor rojo, junto al cual también se encuentran las conexiones para otros dispositivos.

Especificaciones técnicas del Laser Engraver A10 Pro V2:

- **Modelo del producto:** ATOMSTACK A10 PRO V2
- **Área de trabajo:** 410 × 380 mm
- **Funcionamiento:** Grabado / Corte
- **Potencia de entrada:** 50W
- **Potencia de salida del láser:** 10W
- **Velocidad máxima:** 400 mm/s
- **Longitud de onda del láser:** 455 ± 5 nm
- **Precisión de grabado:** 0,02 mm
- **Tamaño del punto láser:** 0,06 × 0,08 mm

-
- **Construcción de guía:** Rieles lineales
 - **Métodos de conexión:** USB, Wi-Fi 2.4G
 - **Sistemas / Dispositivos compatibles:**
 - **Dispositivos móviles:** Android, iOS | **Computadoras:** Windows, macOS
 - **Programas compatibles:**
LightBurn, LaserGRBL, Atomstack PC, Atomstack APP
 - **Actualización de controladores:** A través de la aplicación AtomStack o memoria USB
 - **Formatos de archivos compatibles:** JPG, JPEG, SVG, PNG, BMP, PDF, G-Code, DXF
 - **Ajuste de enfoque:** Automático + manual (*el automático requiere el control deslizante del eje Z L2*)
 - **Alarma de inclinación:** Sí (inclinación >15°, señal acústica)
 - **Posicionamiento cruzado:** Sí
 - **Detección de llama:** Sí (*requiere soporte para el eje Z L2*)
 - **Reinicio del grabado después de un corte de energía:** Sí

Certificaciones de calidad

- CE
- FCC
- RoHS
- FDA
- PSE

Cada set incluye:

- Laser Engraver A10 Pro V2 Atomstack
- Accesorios de montaje
- Muestras de materiales
- Cable USB
- Manual de usuario

El producto tiene opciones adicionales:

CONFIGURAR PARA ELEGIR: Conjunto básico , Set L (+ 470.00 €), Set XL (+ 710.00 €)