

Enlace al producto: <https://cncworld.es/lamina-para-grabado-600x400mm-1-3mm-varios-colores-p-897.html>

## Lámina para grabado 600x400mm / 1,3mm | Varios colores

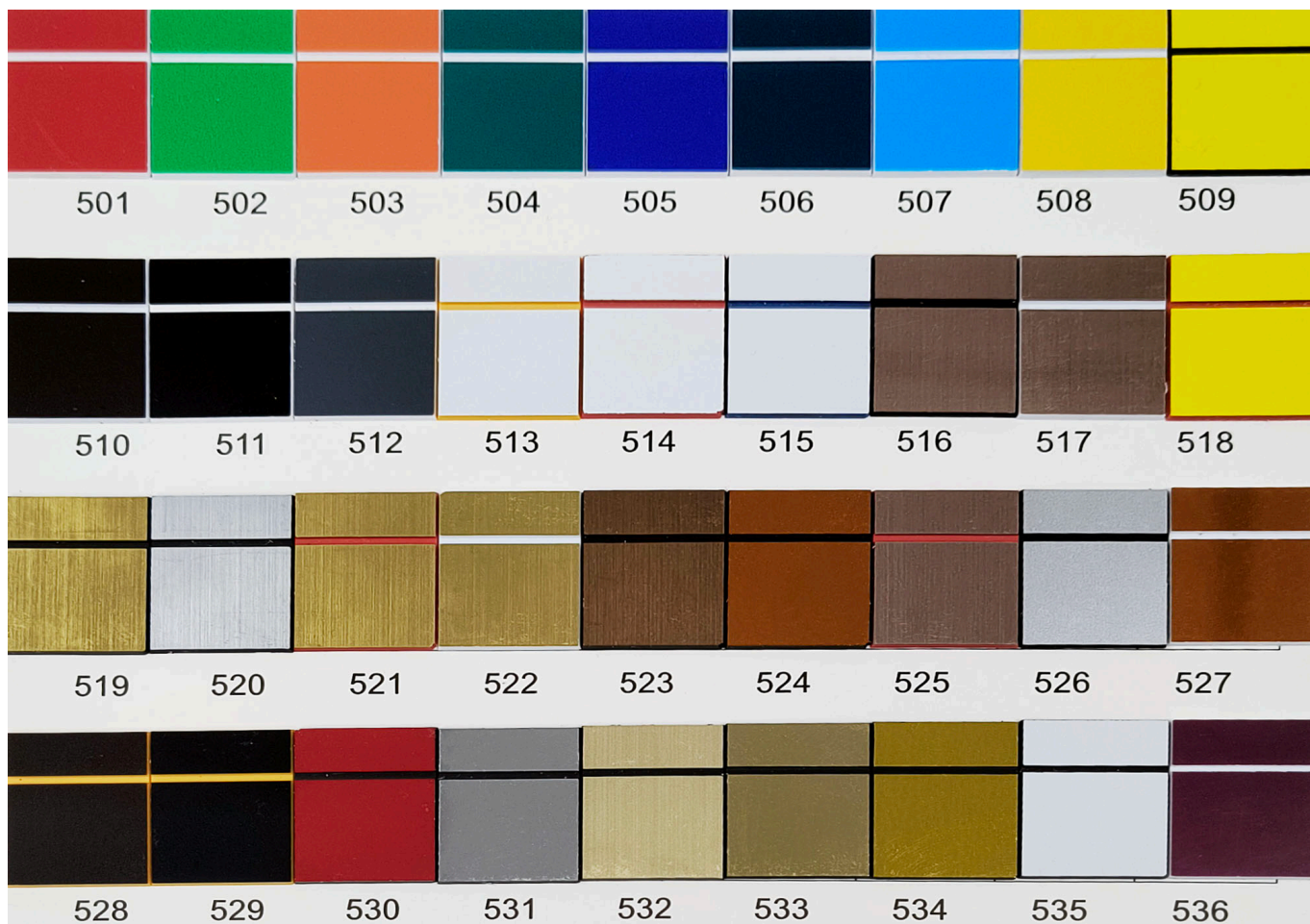


Precio bruto	<b>14.00 €</b>
Precio neto	<b>11.57 €</b>
Disponibilidad	<b>Disponible</b>
Tiempo de envío	<b>48 horas</b>
Número de catálogo	<b>LMG-01</b>
Código del fabricante	<b>60403020</b>

### Descripción del producto

#### **Laminado Grabado Premium (para corte y grabado láser)**

**Tamaño: 600x400mm / espesor 1,3mm**



**COLORES DISPONIBLES DEL LAMINADO: 501 | 502 | 503 | 504 | 505 | 506 | 507 | 508 | 509 | 510 | 511 | 512 | 513 | 514 | 515 | 516 | 517 | 518 | 519 | 520 | 522 | 523 | 524 | 525 | 526 | 527 | 528 | 529 | 530 | 531 | 532 | 533 | 534 | 536**

**¡ATENCIÓN!** Los colores: 516 | 517 | 519 | 520 | 521 | 522 | 523 | 524 | 525 | 527 | 531 | 533 | 534 tienen un acabado brillante tipo espejo, mientras que los colores 516 | 517 | 519 | 520 | 521 | 522 | 523 | 525 | 532 también presentan un patrón de metal cepillado.

Colores mates: 501 | 502 | 503 | 504 | 505 | 506 | 507 | 508 | 509 | 510 | 511 | 512 | 513 | 514 | 515 | 518 | 526 | 528 | 529 | 530 | 532 | 535 | 536

**Laminado grabado especializado**, perfectamente adaptado para el procesamiento con láser CO2 y láser de fibra. Este material combina una estética cuidada con una durabilidad excepcional, garantizando un resultado profesional. Este laminado está diseñado para su uso **en interiores**.

**¡ATENCIÓN!** Al realizar tu pedido, indica en los comentarios el número del color que deseas recibir.

---

## ¿Por qué elegir nuestro laminado?

- **Corte láser perfecto:** La fórmula desarrollada garantiza **bordes limpios** sin derretirse y con una mínima emisión de humo.
- **Alto contraste de grabado: Detalles nítidos y legibles** gracias al contraste claro entre la capa superior y la base.
- **Protección de la superficie:** Cada hoja incluye una **película protectora** en la capa de grabado, lo que protege el producto contra arañazos y daños durante el transporte y la instalación.

Una excelente opción para placas de identificación, señalización, paneles de control y elementos decorativos.